

**NEU**



**Trafimatic® Plus:**  
das kraftbetätigte Sammelgaragentor  
Entdecken Sie die wirtschaftliche Lösung für  
kleine und große Sammelgaragen!



***Wir machen das Tor!***



## Für alle mit hohen Ansprüchen an Technik und Sicherheit: Trafimatic® Plus – das automatische Tor für Sammelgaragen und Parkhäuser

**Hier trifft die bewährte und robuste Konstruktion auf moderne Technik!**

Das Sammelgaragentor Trafimatic® Plus ist durch die jahrelange Produkterfahrung von Novoferm ein weiteres Highlight in der Produktpalette. Seine hervorragende Technik verbindet Sicherheit und Komfort: Das Tor schwenkt nicht aus. Der Gewichtsausgleich erfolgt mit 2 voll verkleideten Gegengewichten. Der Antrieb ist in der Zarge seitlich integriert und bietet somit modernste Sicherheitstechnik. Zudem entspricht das Trafimatic® Plus den europäischen Sicherheitsnormen für Tore (EN 13241-1 und EN 12604). Die Vormontage im Werk und die Verkabelung ausschließlich über Steckverbindungen helfen bei einer schnellen und einfachen Montage. Jede Steuerung wird selbstverständlich vor der Auslieferung getestet.

Auch optisch bietet das Trafimatic® Plus viele Gestaltungsmöglichkeiten: Stahlblech gesickt oder mit Kassettenprägung, mit oder ohne Lüftung, Holz, iso 20 Sektionen auf Aluminium-Rahmen oder auch eine bauseitige Füllung. Entdecken Sie auf den folgenden Seiten die vielen Möglichkeiten, Ihr Trafimatic® Plus nach eigenen Wünschen zu gestalten!

### Geringer Platzbedarf:

- Kein Ausschwenken der Torflügel, dadurch erhöhte Sicherheit vor Quetschungen
- Maximale Durchgangshöhe, 85 mm Sturzbedarf, bei Montage ohne Sturz nur 135 mm Höhenverlust zwischen Decke und Unterkante des offenen Torblattes
- Seitenanschlag nur 190 mm für alle Torgrößen
- Bei Einbausituation ohne Sturz und seitliche Anschläge ist kein spezieller Zargenrahmen erforderlich!

# Mehr Komfort und Sicherheit

Langes Warten auf Einlass? Nicht mit Trafimatic® Plus: Der Antrieb öffnet Ihre Garage in nur 14 Sekunden!



Hebelarm

## Leiser Lauf

Durch präzise Rollenführung sowie Soft-Anfahrt und Soft-Stopp-Funktion läuft das Trafimatic® Plus besonders leise. In der Schließphase legt sich das Tor sanft gegen die Zarge. Das Torblatt wird 2-fach elektromechanisch verriegelt.



Lichtschranke

## Sicherheit

Jedes Tor wird ab Werk mit 2 in der Zarge integrierten Lichtschranken, einer Schließkantensicherung an der unteren Torblattkante und mit Fingerklemmschutz an den Seiten durch Sicherheitsabstände zwischen Zarge und Torblatt geliefert. Auf dem Deckel des Schaltschranks wird auf die jeweilige Aktivierung der Sicherheitsfunktionen hingewiesen.



Totmann-Steuerung

## Notentriegelung

Wenn eine der Sicherheitsfunktionen eine Gefahr oder einen Fehler meldet, kann das Tor nur noch mittels Totmann-Steuerung bedient werden, d. h., Sie üben einen Dauerdruck auf den Handsender aus und das Tor öffnet sich schrittweise. Von außen kann das Tor ebenfalls auf die gleiche Weise per Schlüsselschalter geöffnet werden.



Entriegelung

## Manuelle Bedienung

Von innen kann das Tor manuell entriegelt werden, indem man die beiden elektromagnetischen Riegel durch Knopfdruck einfährt (sie werden von einer Batterie gespeist) und das Torblatt vom Hebelarm trennt.



## Farben

Das Torblatt ist standardmäßig in Verkehrsweiß, ähnlich RAL 9016, grundiert, die Zarge ist verzinkt. Gegen Aufpreis können sowohl das Tor wie auch die Zarge in RAL nach Wahl geliefert werden, Tor und Zarge auch in 2 unterschiedlichen Farben möglich. Der Fingerklemmschutz-Abstand zwischen Torblatt und Zarge kann aus optischen Gründen durch eine Bürstendichtung verschlossen werden.



## Holzbeplankung

Es werden verschiedene Holzarten angeboten. Diese werden in Form von massiven Brettern (Nordische Fichte und Red Cedar) oder als Massivholz-Mehrschichtplatte (Okoumé) geliefert. Mit der Variante der bauseitigen Füllung haben Sie die Möglichkeit, die Toroberfläche selbst zu gestalten und dabei Ihrer Fantasie freien Lauf zu lassen.



## Aluminium-Torblattrahmen

Der Torblattrahmen aus Aluminium-Profilen (optional) wird mit 20 mm ausgeschäumten Sektionen beplankt. Design nach Wunsch, z. B. waagerechte Sicke, Großsicke, Kassette usw.



## Integrierte Schlußptür

Damit das Tor bei Personendurchgang nicht geöffnet werden muss. Serienmäßig mit Sicherheitskontakt und einem Obentürschließer. Einbau von außen links oder rechts, nach außen öffnend. Varianten mit Antipanikschloss oder -stange, Wechsel Garnitur, Garnitur in Schwarz oder aus Aluminium.

## Viele Gestaltungsmöglichkeiten zur Auswahl

Stahlblech gesickt oder mit Kassettenprägung, Holzbeplankung



Thermo-Sektionen, 20 mm, auf Aluminium-Rahmen (senkrecht oder waagrecht)



Vorzugsfarben gegen geringen Aufpreis:



Standard: Verkehrsweiß, ähnl. RAL 9016

Hellelfenbein, ähnl. RAL 1015	Purpurrot, ähnl. RAL 3004	Saphirblau, ähnl. RAL 5003	Enzianblau, ähnl. RAL 5010	Fernblau, ähnl. RAL 5023
Moosgrün, ähnl. RAL 6005	Blassgrün, ähnl. RAL 6021	Anthrazitgrau, ähnl. RAL 7016	Sepiabraun, ähnl. RAL 8014	Tiefschwarz, ähnl. RAL 9005
Weißaluminium, ähnl. RAL 9006	Schwarz 2100, gesandet	Grün 2500, gesandet	Blau 2700, gesandet	Kanonenblau YW279F

# Zuverlässig, langlebig, verschleißfrei und wirtschaftlich – das Trafimatic® Plus

Das Tor ist ein Dauerläufer, einsetzbar bei hohen Frequenzen mit einem günstigen 230-V-Anschluss. Der teurere 400-V-Anschluss ist nicht nötig.

Eine serienmäßig in die Steuerung integrierte automatische Zeitschaltuhr ermöglicht eine Programmierung, die das Tor in Spitzenzeiten bis zum Ende der Hauptverkehrszeit offen hält. Das verringert die Belastung des Antriebes.

Die Gegengewichte ermöglichen ein leichtgängiges Öffnen und Schließen. Ihr Gewicht kann vor Ort an das Torblattgewicht angepasst werden. Es werden keine verschleißanfälligen Zug- und Druckfedern eingesetzt.

Das Torblatt aus 82 mm breiten Profilen wird präzise von 4 kugelgelagerten Rollen geführt.



## Mehr Umweltbewusstsein

Um die immer knapper werdenden Ressourcen zu schonen, verwendet Novoferm einen 24-Volt-Antrieb. Alle Sicherheitsfunktionen (Lichtschranke, Optosensoren, Blinker) arbeiten ebenfalls mit 24-Volt-LED-Technik.

Die Torverriegelung erfolgt stromlos, wenn das Tor zu ist.



# Erhöhte Sicherheit und bester Bedienkomfort

Mehr Sicherheit, als die EN 13241-1 vorschreibt, dank einer zusätzlichen Lichtschranke außen!



## Seilbruchsicherung

Auf beiden Gegengewichtsseilen ist eine Seilbruchsicherung serienmäßig eingebaut. Bei einem Seilriss wird das Tor sofort gehalten. Alle Rollen haben Kugellager.



## Blinkleuchten und Lichtschranken

Das Trafimatic® Plus wird mit 3 eingebauten LED-Blinkleuchten geliefert, die dazu dienen, im Inneren und Äußeren der Sammelgarage auf die bevorstehende Bewegung des Tores hinzuweisen. Die Schließkantensicherung wird durch 2 Lichtschranken ergänzt. Beide Sicherheitsausstattungen sind ab Werk montiert, die Lichtschranke außen sogar geschützt seitlich in der Zarge.



## Torverriegelung

Auf jeder Seite ist serienmäßig ein elektromagnetischer Riegel montiert, der im Stand-by-Betrieb keinerlei Strom verbraucht. Die Steuerung entriegelt automatisch, wenn das Tor aufgehen soll.



## Handsender

Die Novoferm Handsender arbeiten auf 433 MHz und sind auch kompatibel mit den Sendern der Antriebe Novomatic bzw. NovoPort® aus dem Privatgaragenbereich. Mit einem optionalen Zusatzempfänger können bis zu 1.000 Nutzer das Tor zur Sammelgarage öffnen.

# Robuste Konstruktion und Langlebigkeit

Geringe Wartungskosten, wenig Verschleißteile, nur ein Antrieb und eine Steuerung!



## Für den Monteur

Die Steuerung ist in einer der Seitenzargen untergebracht (auf der linken oder auf der rechten Seite), also ist keine separate Steuerung mit aufwendiger Verkabelung von Steuerung und Antrieb erforderlich. Eine einfache 230-V-Spannung wird benötigt. Ein Display zeigt auf Abruf alle Informationen, die für die Wartung relevant sind (Anzahl Zyklen, Fehlerdiagnose, Antriebsdaten, Einstellungen usw.). Über diese Steuerung sind viele spezifische Einstellungen möglich.

## Für den Nutzer

Auf dem Deckel des Steuerungskastens werden Informationen zum Anschluss, zu Fehlermeldungen der einzelnen Sicherheitseinrichtungen und zur automatischen Umstellung auf Totmann-Steuerung angezeigt. Das erleichtert die Fehlersuche und reduziert die Kosten.



Die Wartung wird durch den problemlosen Zugang zum Antrieb und zu der Steuerung bei geschlossenem Tor vereinfacht. Der Kabelstrang ist nummeriert.



Unser Funkempfänger in der Antriebssteuerung ermöglicht das Löschen und Einlernen von einzelnen Sendern, z. B. für den Fall, dass ein Handsender verloren gegangen ist. Dadurch bleibt jederzeit die Sicherheit, dass nur befugte Personen die Sammelgarage betreten.

## Wählen Sie optional aus unserem breiten Zubehör-Programm!

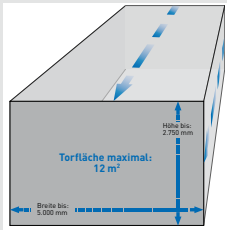
- Diverse Schlüsselschalter
- Separate Antenne, 433 MHz, bei ungenügendem Empfang
- Wochen-Zeitschaltuhr
- Separate Empfänger, 230 V oder 12/24 V, bis zu 1.000 Nutzer möglich
- Handsender bis 4-Kanal, kompatibel mit den Antrieben Novomatic und NovoPort®

- Schraffierte Bodenmarkierung
- Verkehrsregelung rot/grün für innen und außen



# Alle Vorteile und Optionen auf einen Blick

## Montagevorteile



Dank besonders vorteilhaftem Einbau benötigt das Trafimatic® Plus Sammelgaragentor wenig Platz und schränkt daher den lichten Durchgang nicht unnötig ein. Unsere Fahrzeuge werden immer höher, die Sammelgaragenöffnung bleibt aber identisch. Daher ist es besonders wichtig, die vorhandene Öffnung optimal auszunutzen.



Seiten- oder Oberblenden in Toroptyk ergänzen das Torprogramm und helfen Ihnen, einfache und formschöne Abschlüsse an die vorhandene Bausubstanz zu finden.



Anschlussklemme

Die gesamte Elektronik wie Steuerung, Lichtschranken, Blinkleuchten oder Verkehrsregelung werden im Werk verkabelt. Auf der Baustelle sind dann nur noch die Kabel mit Klemmen zu verbinden. Einfacher geht es nicht!



### Einstellungen

Vor der Inbetriebnahme können die Endpositionen, die Offenhaltezeit usw. auf die Kundenbedürfnisse eingestellt werden. Eine einfache Zeitschaltuhr wird serienmäßig eingebaut.

### Montageanleitung

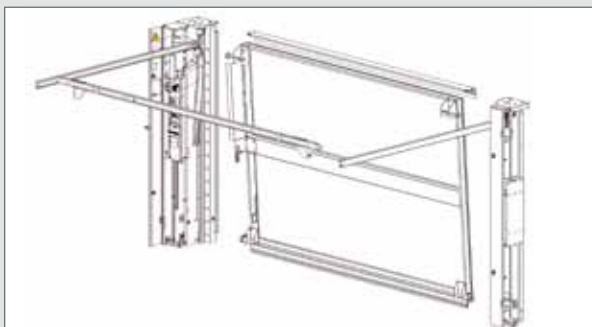
Eine Montageanleitung wird jedem Trafimatic® Plus bei der Auslieferung beigelegt. Die Montage wird Schritt für Schritt anhand von Zeichnungen und Bildern erläutert.

### Schnelle Montage

Der hohe Grad an Vormontage ermöglicht eine schnelle Montage. Der Laufschienenverbinder vereinfacht die Montage der Laufschienen, sämtliche Sicherheitselemente sind mit Steckverbindungen versehen.

### Einfache Wartung

Die auf dem Display angezeigten Informationen vermitteln ein genaues Bild des Tores. Alle wichtigen Teile sind problemlos zugänglich.



## Die Lüftungsöffnungen

Alle Belüftungsarten (außer den senkrechten Stäben) können auf Wunsch die gesamte Toroberfläche ausmachen oder im Torblatt oben oder unten angeordnet sein. Im Standard, und daher preislich interessant, mit der Höhe von 600 mm.



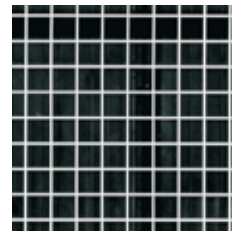
### Senkrechte Stäbe

T-Profile bei Stahltores oder Aluminium-Vierkantrohr bei Aluminium-Tores. Lüftungsquerschnitt 70 % der Torfläche – siehe auch Berechnung der Lüftungsquerschnittsfläche!



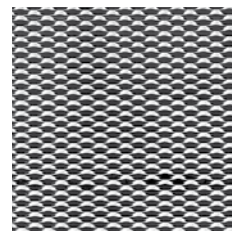
### Gelochte Sickenbleche

Stanzungen, 30 x 6 mm, nur für Stahltores. Lüftungsquerschnitt 33 % der Torfläche – siehe auch Berechnung der Lüftungsquerschnittsfläche!



### Gitter mit geschweißtem Draht

Maschen, 50 x 50 mm, nur für Stahltores. Lüftungsquerschnitt 80 % der Torfläche – siehe auch Berechnung der Lüftungsquerschnittsfläche!



### Aluminium-Streckgitter

Lüftungsquerschnitt 33 % der Torfläche – siehe auch Berechnung der Lüftungsquerschnittsfläche!

## Berechnung der Lüftungsquerschnittsfläche

### Ventilation:

Weil oft ein starker Luftzug durch die Sammelgaragen weht, ist es ratsam, die Lüftung im oberen Torbereich zu platzieren. Dadurch wird der Winddruck reduziert.

### Formel:

$$[(\text{Baurichtmaßbreite} - 200) \times \text{Höhe der Lüftung}] \times \text{Lüftungsquerschnitt}$$

### Beispiel:

3.200 mm breites Tor, gelochte Sickenbleche auf der Standard-Höhe von 600 mm:  
$$[(3.200 - 200) \times 600] \times 0,33 = 0,594 \text{ m}^2$$

# Platzbedarf Trafimatic® Plus (alle Abmessungen in mm)

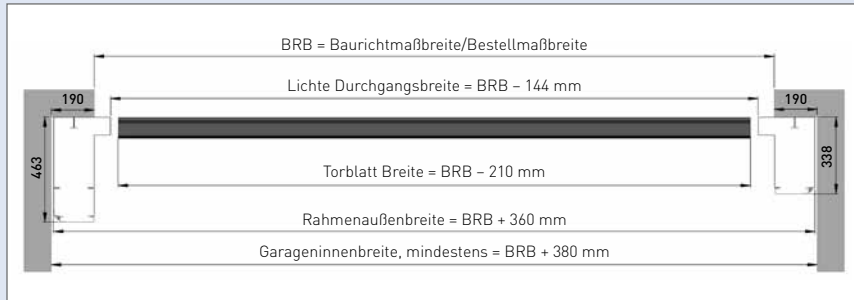
Größenbereich, maximal

Maximale Breite	Maximale Höhe	Maximale Torfläche
5.000	2.750	12 m <sup>2</sup>

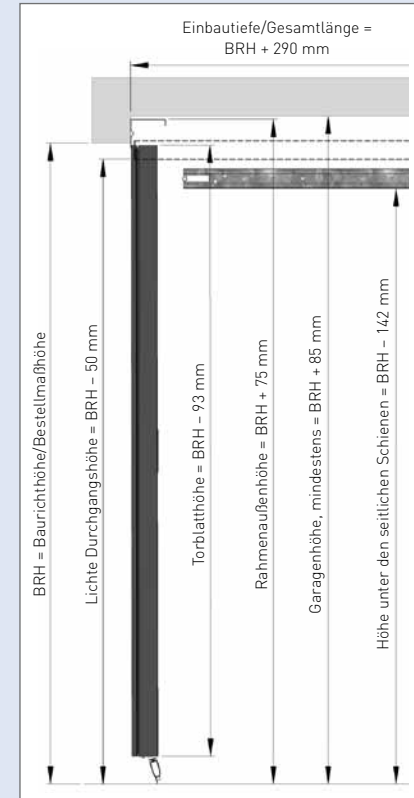
Platzbedarf (gültig für Tore mit oder ohne Schluptür)

Sturz, mindestens	Seitenanschlag Antriebsseite	Seitenanschlag andere Seite	Einbautiefe Baurichthöhe + 290 mm
85	190	190	HC + 290

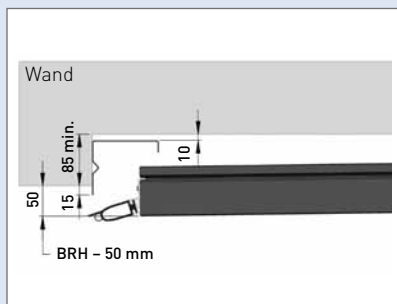
## Horizontaler Schnitt



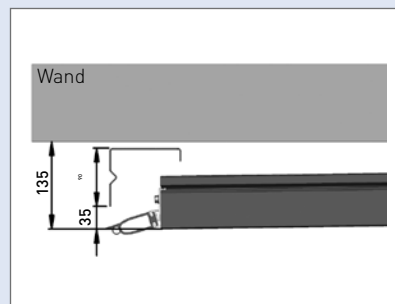
## Senkrechter Schnitt



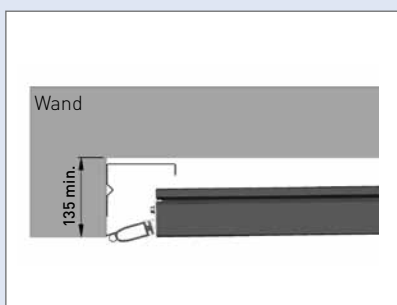
## Montage A: mit Sturz



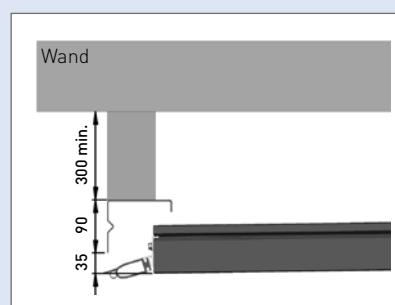
## Montage B: ohne Sturz



## Montage C: Das Torblatt verschwindet hinter dem Sturz



## Montage D: mit fester Blende (bauseits oder von Novoferm in Toroportik)



## Verpackung und Lieferzustand

Das Trafimatic® Plus wird auf einer Palette geliefert (das Torblatt und 3 Kartons). Das Auf- und Abladen ist dadurch einfacher. Auf Wunsch wird das Tor auf die Baustelle geliefert.

## Gewährleistung und Normen

Novoferm gibt bei Toren mit bauseitiger Füllung keine Garantie, wenn die Gewichtsangaben (maximales Gewicht pro m<sup>2</sup>) nicht eingehalten werden oder die Füllung nicht den Sicherheitsnormen entspricht.

Die Herstellergarantie erlischt automatisch bei unsachgemäßen Reparaturen, Verwendung von Fremdteilen oder Änderungen des Tores.



## **Novoferm. Direkt vor Ort. Europaweit.**

Die Novoferm Group ist einer der führenden europäischen Systemanbieter für Türen, Tore, Zargen und Antriebe. Wir bieten ein großes Produkt- und Leistungsspektrum für den privaten, gewerblichen und industriellen Einsatz. Alle unsere Produkte werden nach höchsten Qualitätsstandards auf dem neuesten Stand der Technik gefertigt. Dabei verbinden wir maximale Funktionalität mit innovativem Design. Wir produzieren an verschiedenen internationalen Standorten und sind durch unser flächendeckendes Vertriebsnetz immer für Sie vor Ort – in ganz Europa.

Ihr Novoferm Vertriebspartner

Novoferm Vertriebs GmbH  
Kundenservice Center Erkelenz  
Alfred-Wirth-Straße 8  
41812 Erkelenz  
Tel.: (0 24 31) 94 62-0  
Fax: (0 24 31) 94 62-1 88  
E-Mail: [sammelgaragentore@novoferm.de](mailto:sammelgaragentore@novoferm.de)  
[www.novoferm.de](http://www.novoferm.de)



[www.novoferm.de](http://www.novoferm.de)