

**NEU! NovoPorta
Premio mit Durch-
schusshemmung**



Sicherheit auch in heiklen Situationen
Die NovoPorta Premio S-D-1 mit durchschuss-
und einbruchhemmender Wirkung



Steigende Gefahr durch Angriffe mit großer Gewalt.

Es gibt viele sensible Bereiche, die es gegen Angriffe jeglicher Art zu schützen gilt. Dabei wird nicht nur im militärischen, sondern gerade im öffentlichen und zivilen Sektor eine Gefährdung durch den Einsatz von Faustfeuerwaffen immer realer.

Betroffen sind z.B. Sicherheitsbereiche in Flughäfen, großen Bahnhöfen oder Veranstaltungstätten, aber auch exponierte Bereiche in Polizei- und Justizgebäuden.

Gerne übersehen, im Zeitalter der Digitalisierung jedoch sehr schutzbedürftig: IT-Serverräume. Diese sind nicht nur die Schaltzentralen von Unternehmen, sondern oft auch die Drehkreuze internationaler Geschäftsbeziehungen. Ein Ausfall hier würde zu immensen wirtschaftlichen Schäden führen. Gleiches gilt für Banken oder Forschungseinrichtungen, die ebenfalls erhebliche Werte schützen müssen



Auch in privaten Gebäuden steigt der Wunsch nach mehr persönlicher Sicherheit sprunghaft an.

Bei den genannten Bedrohungslagen wird gemeinhin vom Einsatz großkalibriger Handfeuerwaffen ausgegangen. Nach DIN EN 1522 entspricht das maximal der **Beschussklasse FB 4**.

Die DIN EN 1522 legt u. a. die Klassifizierung von durchschusshemmenden Türen und Fenstern und damit auch die bei der Prüfung zu verwendenden Kaliber und Munitionen fest.

Die NovoPorta Premio hat die Prüfung in Klasse FB 4 bestanden. Dabei wurde sie mit Faustfeuerwaffen im Kaliber .44 Magnum und .357 Magnum – den schwersten „Großkalibern“ – beschossen und hat standgehalten.

Bleibt standhaft und sieht immer richtig gut aus: Die neue NovoPorta Pemio.

Die NovoPorta Premio ist unsere neue Stahltüren-Generation für Europa. Sie erfüllt heute nicht nur die strengen deutschen Normen für Brandschutz und Sicherheit, sondern auch die kommende europäische Produktnorm EN 16034.

Die große Vielfalt an optischen, konstruktiven und montagebezogenen Vorteilen macht aus einer NovoPorta Premio genau Ihre Tür.

Die beschusssichere Sonderausführung S-D-1 **FB 4** der NovoPorta Premio wurde nach DIN EN 1522 erfolgreich geprüft. Die Türen wurden dabei auf mutmaßliche Schwachstellen getestet. Da keine Splitter in den Innerraum abplatzten, erhält die Premio den Zusatz „NS = splitterfrei“ für höchste Sicherheit.

Mit dem standardmäßigen Sonderschloss und ES 2-Sicherheitsbeschlag ist die NovoPorta Premio S-D-1 **FB 4** zudem als **RC 3**-einbruchhemmend nach DIN EN 1627 klassifiziert. Sie ist als einflügelige Tür bis zu einer Größe von 1.375 x 2.500 mm lieferbar, auf Wunsch auch mit einer beschusshemmenden Verglasung nach DIN EN 1063 in der Klasse BR4.

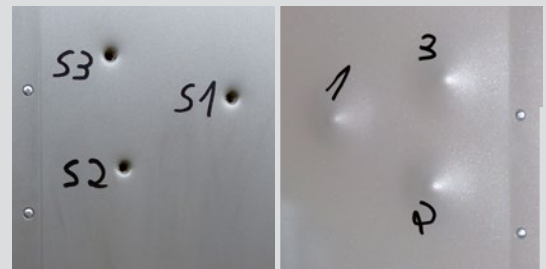


Die NovoPorta Premio besticht durch einheitliche Türoptik. Ob eine Tür durchschusshemmend, feuerbeständig oder einbruchhemmend wirkt, ist auf den ersten Blick nicht zu erkennen – ein klarer Vorteil im Objektbau.



Kaliber .44 Magnum
Gewicht 15,6 g
Aufprall mit 440 m/s
Aufprallenergie des Flachkopfgeschosses 1510 J.

Kaliber .357 Magnum
Gewicht 10,2 g
Aufprall mit 430 m/s
Aufprallenergie des Kegelspitzzgeschosses 943 J.



Einschüsse mehrerer .44 Magnum Projektile im Türblatt einer NovoPorta Premio.

Zugehörige Verformung der Stahlpanzerung. Die Projektile wurden wirksam gestoppt.

Beschusssklassen gemäß DIN EN 1522 (Stand Februar 1999)

Klasse	Waffenart	Kaliber	Geschoss				
			Art	Masse in g	Hersteller / Typ	Geschwindigkeit in m/s *	Energie in J *
FB 1	Büchse	.22 lr	L/RN	2,60 ± 0,1	Winchester	360 ± 10	168
FB 2	Faustfeuerwaffe	9 mm Luger (9 mm Para)	FJ (1)/RN/SC	8,00 ± 0,1	DAG DM 41	400 ± 10	518
FB 3	Faustfeuerwaffe	.357 Mag.	FJ(1)/CB/SC	10,20 ± 0,1	Geco	430 ± 10	943
FB 4	Faustfeuerwaffe	.357 Mag.	FJ(1)/CB/SC	10,20 ± 0,1	Geco	430 ± 10	943
		.44 Rem. Mag.	FJ(2)/FN/SC	15,60 ± 0,1	Speer	440 ± 10	1510
FB 5	Büchse	.223 (5,56 x 45)	FJ(2)/PB/SCP1	4,0 ± 0,1	MEN SS109	950 ± 10	3289
FB 6	Büchse	.223 (5,56 x 45)	FJ(2)/PB/SCP1	4,0 ± 0,1	MEN SS109	950 ± 10	1805
		.308 (7,62 x 51)	FJ(1)/PB/SC	9,55 ± 0,1	MEN DM 111	830 ± 10	3289
FB 7	Büchse	.308 (7,62 x 51)	FJ(2)/PB/HC1	9,8 ± 0,1	MEN/CBC FNB, P 80	820 ± 10	3261

L Blei
CB Kegelspitzkopf
FJ(1) Vollmantelgeschoss, Stahl
FJ(2) Vollmantelgeschoss, Kupfer
FN Flachkopfgeschoss

HC1 Stahlhartkern, Masse (3,7 ± 0,1) g, Härte über 63 HRC
PB Spitzkopfgeschoss
RN Rundkopfgeschoss
SC Weichkern (Blei)
SCP1 Weichkern (Blei) mit Stahlpenetrator (Typ SS 109)

* beim Auftreffen

Novoferm – für Sie in allen Online-Medien aktiv!

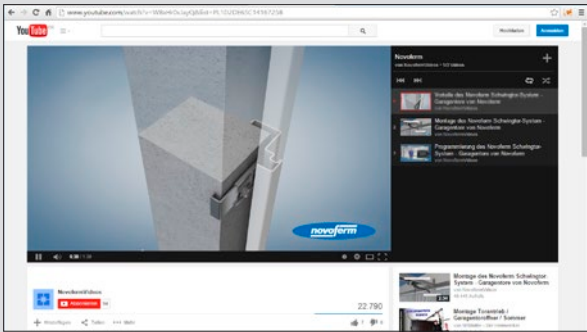


Online-Plattform zur digitalen Information

Unsere Online-Präsenz unter www.novoferm.de bietet Profis am Bau eine übersichtliche Plattform, mit der sie sich schnell, einfach und umfassend über unsere Produkte informieren können.

Gerne können Sie uns online auch direkt kontaktieren. Wir helfen Ihnen entweder selbst weiter oder übermitteln Ihre Anfrage an einen Novoferm Vertriebspartner in Ihrer Nähe.

  www.novoferm.de



Social Media für mehr Dialog und Bewegung

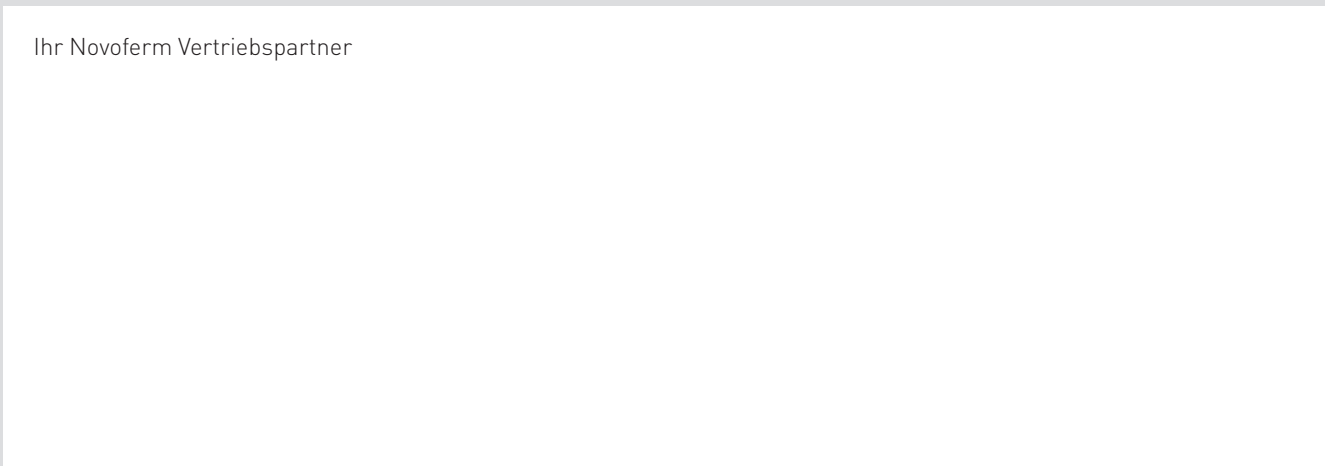
Verschaffen Sie sich einen schnellen Überblick über unsere Produkte – animiert und in Farbe. Und dann teilen Sie Ihre Meinung mit anderen.

Novoferm goes YouTube. Die in unserem Channel gezeigten Videos veranschaulichen lebendig die Funktionen und Vorteile unserer Produkte. Die animierte Darstellung und die Praxistipps verdeutlichen Ihnen die Stärken der Novoferm Produktpalette überzeugend.

 www.youtube.de/NovofermVideos

Novoferm. Direkt vor Ort. Europaweit.


Die Novoferm Group ist einer der führenden europäischen Systemanbieter für Türen, Tore, Zargen und Antriebe. Wir bieten ein großes Produkt- und Leistungsspektrum für den privaten, gewerblichen und industriellen Einsatz. Alle unsere Produkte werden nach höchsten Qualitätsstandards auf dem neuesten Stand der Technik gefertigt. Dabei verbinden wir maximale Funktionalität mit innovativem Design. Wir produzieren an verschiedenen internationalen Standorten und sind durch unser flächendeckendes Vertriebsnetz immer für Sie vor Ort – in ganz Europa.



Novoferm Vertriebs GmbH
Schüttensteiner Straße 26
D-46419 Isselburg
Tel.: 02850 910-700
Fax: 02850 910-646
E-Mail: vertrieb@novoferm.de

 www.novoferm.de

Kunden-Servicecenter Industrielösungen
Industriestraße 12
D-74336 Brackenheim
Tel.: 07135 89-0
Fax: 07135 89-249
E-Mail: industrieloesungen@novoferm.de

 www.novoferm.de

 Novoferm YouTube-Channel www.youtube.com/NovofermVideos

